



四会健康科技康旅特色小镇规划纲要

2019/02/23



第一部分

战略机遇

东京湾区 DID 分析示意图

东京湾区DID分析



粤港澳湾区 DID 分析示意图

粤港澳湾区 DID 分析


发展方向

小城镇崛起

人口继续迁入

核心区人口迁出





第二部分

发展规划

四会概况

位于广州半小时经济圈边缘，广佛肇产业带上，地处白云机场和珠三角新干线机场中间。

粤港澳大湾区9+2城市之一

四会拥有2230多年历史，是岭南最古老的建制县之一，森林覆盖率达到56.6%，山川秀美，适于居住。

六祖顿悟成佛之地，禅宗文化底蕴深厚。

中国玉石之乡，是中国最大的翡翠加工和交易基地。

中国柑桔之乡，拥有“四会沙糖桔”、“四会贡柑”两个原产地证明商标。

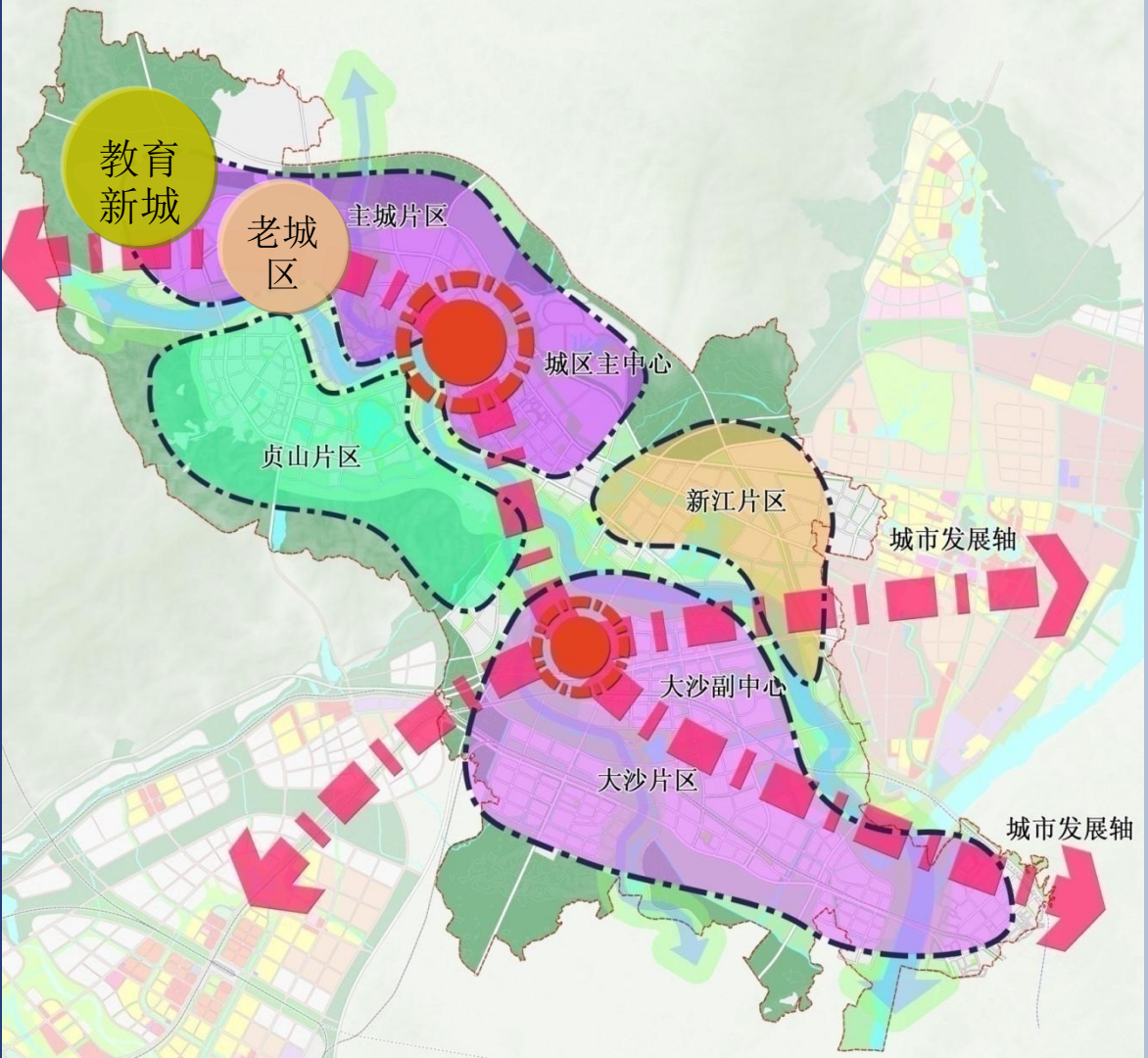


项目区位分析

珠三角环线高速、二广高速、广佛肇高速、汕湛高速、三茂铁路、321国道等区域性基础设施均经由四会进入肇庆，广佛肇城际轻轨于大沙镇设立了中途站点



四会城市规划



我们的资源

联合创建单位

四会市鸿途康旅小镇投资有限公司(投资主体)

中建二局基础设施建设投资有限公司

深圳鸿途康旅设计有限公司

中国华阳经贸集团恩施民族药业有限公司

深圳鸿途康讯智慧科技集团

深圳国泰安教育技术股份有限公司

广西老木棉投资有限公司

深圳市北斗云信息科技有限公司

支持单位

北斗东方资产管理有限公司

中城特色小镇规划研究院

中国人力资源开发与研究中心

中国轻工业联合会


中国民族文化促进会

中国中医药研究促进会

中药材基地共建共享联盟

欧洲商业联合促进中心

国际兰花产业协会



总体定位

粤港澳大湾区乡村振兴与新型城镇化创新示范区、 智慧经济先行区、生态文明引领区。

抓住新旧动能转换的历史机遇，站在乡村振兴及新型城镇化的风口上，主动构建以智慧产业为核心的智慧生态经济体系，实现四会创新式跨越。

以中华传统禅宗文化作为“魂”，以未来智慧科创产业为“骨”，以三生融合的智慧生态为“体”，打造大湾区独具魅力的理想“智慧家园”。

核心功能构建

二园
乾坤

矿坑——
世界气候公园

六祖文化——
菩提公园

三院
奠基

中医药产业
研究院

智慧产业发展
研究院

未来产业人才开发
研究院

四会
闪耀

“智慧中国”
国际智慧经济论坛

小镇国际手作
艺术嘉年华

世界气候大会

国际兰花博览会

五业
兴旺

北斗5G

文旅创意产业

现代农业科创产业

现代国药与康养产业

未来人才教育
与开发产业

六宜
城镇

宜业

宜农

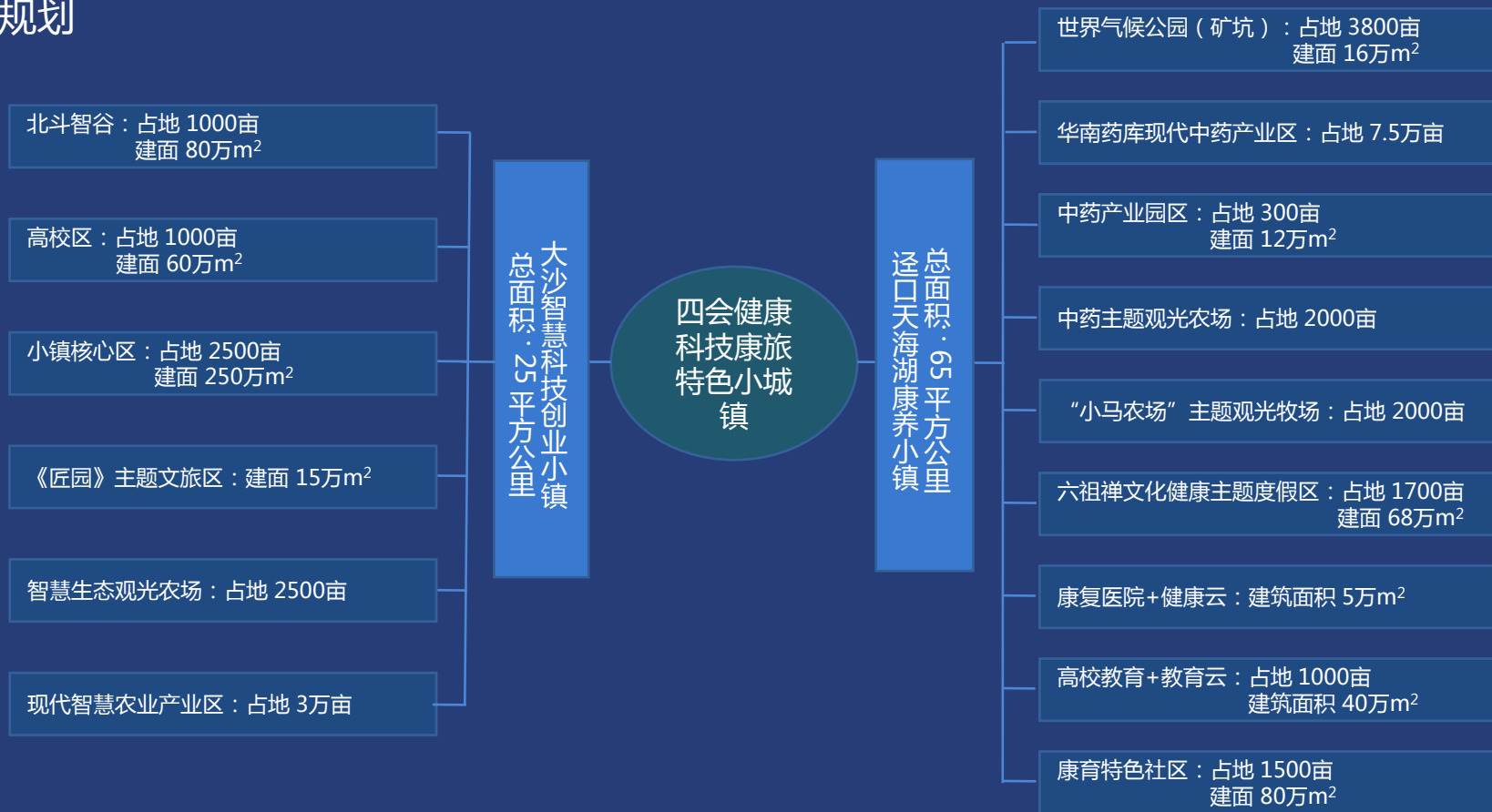
宜居

宜游

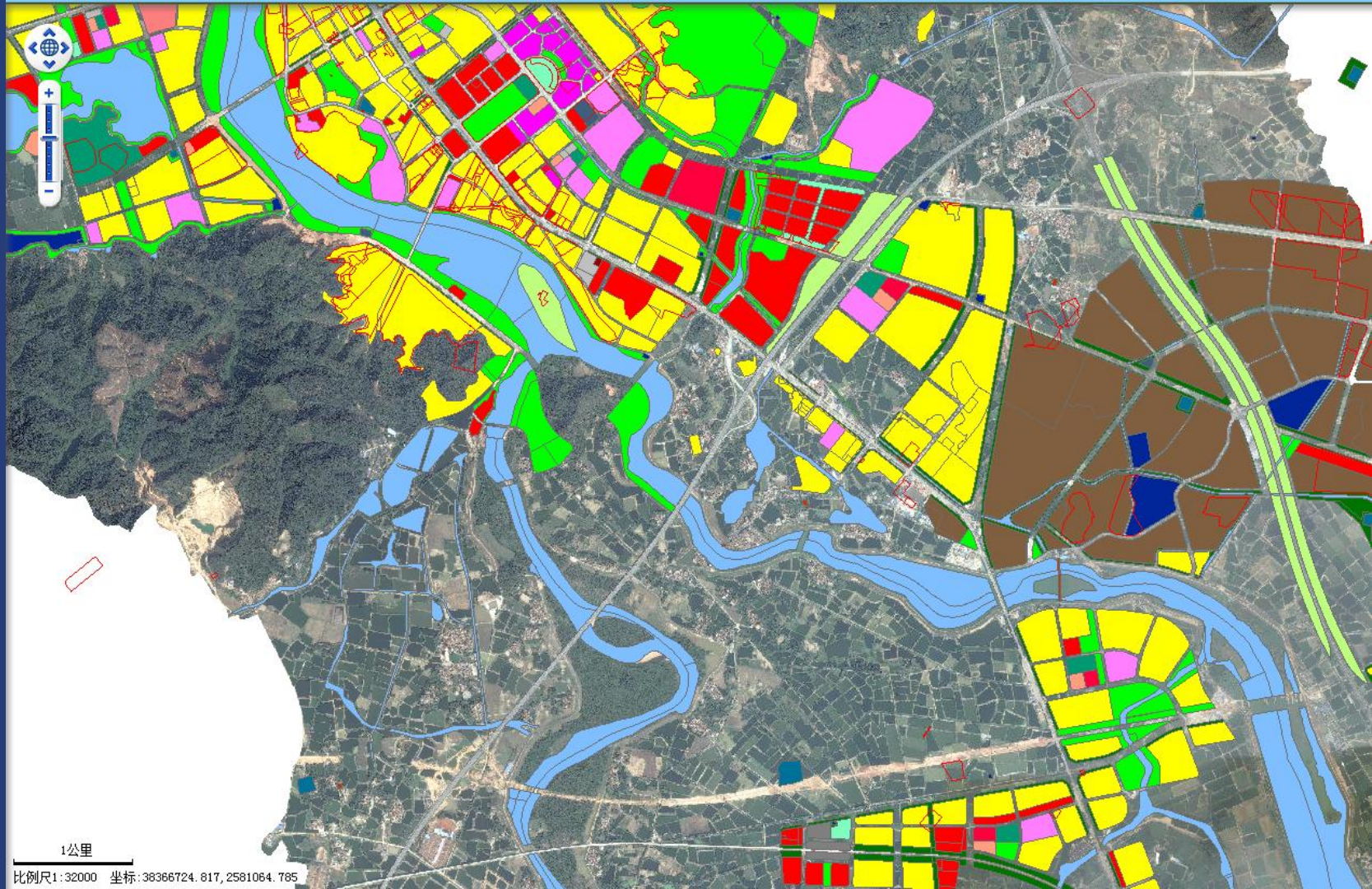
宜学

宜养

项目规划



大沙城市规划



1公里

比例尺1:32000 坐标:38366724.817,2581064.785

项目规划

大沙智慧科技创业小镇

北斗智谷：占地 1000亩，建面 80万m²

高校区：占地 1000亩，建面 60万m²

小镇核心区：占地 2500亩，建面 250万m²

《匠园》主题文旅区：建面 15万m²

智慧生态观光农场：占地 2500亩

现代智慧农业产业区：占地 3万亩

以北斗5G为核心的智慧型产业生态圈

建设智能高端制造类创业型企业孵化加速器

以智慧产业发展研究院、未来产业人才开发研究院为支撑的保障体系

建立以各类型基金为主的产业金融服务体系

拟由深圳市科技园物业集团有限公司管理运营

拟入驻企业：

1. 苏州紫冠自动化设备有限公司
2. 1000万台北斗5G手机产能项目
3. 5000套北斗地面基站产能项目
4. 天津海泰环保科技发展有限公司

项目规划



项目规划



项目规划



项目规划



项目规划



迳口规划范围

总规划面积：
65平方公里



项目优势分析

水库属灌溉水库，适合开发

既有世外桃源般的安静，又容易到达

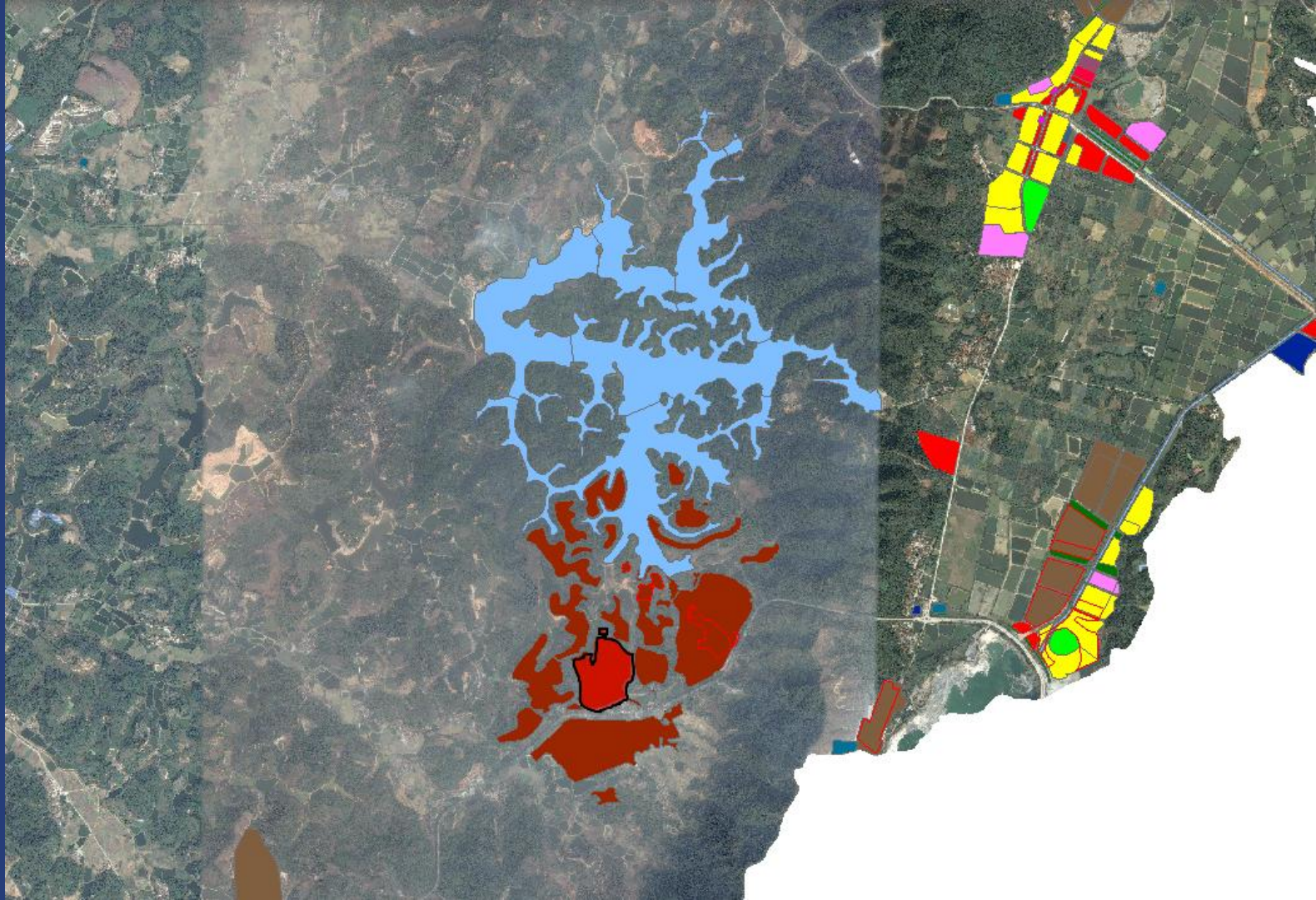
南山镇是著名的国家级长寿区，富硒地区

水库拥有一个大岛和众多半岛，岸线曲折，水巷交错，适合建设美丽的水上小镇

矿坑具有非常强的独特性和辨识度



迳口城市规划



项目规划

泾口天海湖康养小镇

世界气候公园（矿坑）：占地 3800亩
建面 16万m²

华南药库现代中药产业区：占地 7.5万亩

中药产业园区：占地 300亩，建面 12万m²

中药主题观光农场：占地 2000亩

“小马农场”主题观光牧场：占地 2000亩

六祖禅文化健康主题度假区：占地1700亩
建面 68万m²

康复医院+健康云：建筑面积 5万m²

高校教育+教育云：占地 1000亩
建筑面积 40万m²

康育特色社区：占地 1500亩，建面 80万m²

以气候为主题的科普型公园

建设五星级会议酒店作为世界气候大会会址

建设气候主题科学馆

建设科幻谷影视文化旅游区

建设博物馆等文化旅游设施群，形成规模

依托酒店建设旅游度假区

项目规划

泾口天海湖康养小镇

世界气候公园（矿坑）：占地 3800亩
建面 16万m²

华南药库现代中药产业区：占地 7.5万亩

中药产业园区：占地 300亩，建面 12万m²

中药主题观光农场：占地 2000亩

“小马农场”主题观光牧场：占地 2000亩

六祖禅文化健康主题度假区：占地1700亩
建面 68万m²

康复医院+健康云：建筑面积 5万m²

高校教育+教育云：占地 1000亩
建筑面积 40万m²

康育特色社区：占地 1500亩，建面 80万m²

与华阳集团恩施药业合作，发展现代华南药材种植业

成立研究院，开展南药种源和汉方药研究

发展多种合作模式，带动当地农民致富

项目规划

泾口天海湖康养小镇

世界气候公园（矿坑）：占地 3800亩
建面 16万m²

华南药库现代中药产业区：占地 7.5万亩

中药产业园区：占地 300亩，建面 12万m²

中药主题观光农场：占地 2000亩

“小马农场”主题观光牧场：占地 2000亩

六祖禅文化健康主题度假区：占地1700亩
建面 68万m²

康复医院+健康云：建筑面积 5万m²

高校教育+教育云：占地 1000亩
建筑面积 40万m²

康育特色社区：占地 1500亩，建面 80万m²

以华阳集团恩施药业为核心的中药产业园区

建立集科研、人才培养、现代国药制造于一体的产业区

项目规划

泾口天海湖康养小镇

世界气候公园（矿坑）：占地 3800亩
建面 16万m²

华南药库现代中药产业区：占地 7.5万亩

中药产业园区：占地 300亩，建面 12万m²

中药主题观光农场：占地 2000亩

“小马农场”主题观光牧场：占地 2000亩

六祖禅文化健康主题度假区：占地1700亩
建面 68万m²

康复医院+健康云：建筑面积 5万m²

高校教育+教育云：占地 1000亩
建筑面积 40万m²

康育特色社区：占地 1500亩，建面 80万m²

以中药为主题的旅游观光农场

打造宣传传统国药文化的青少年科普教育营地

项目规划

泾口天海湖康养小镇

世界气候公园（矿坑）：占地 3800亩
建面 16万m²

华南药库现代中药产业区：占地 7.5万亩

中药产业园区：占地 300亩，建面 12万m²

中药主题观光农场：占地 2000亩

“小马农场”主题观光牧场：占地 2000亩

六祖禅文化健康主题度假区：占地1700亩
建面 68万m²

康复医院+健康云：建筑面积 5万m²

高校教育+教育云：占地 1000亩
建筑面积 40万m²

康育特色社区：占地 1500亩，建面 80万m²

以农牧业为主题的旅游观光牧场

名贵马种养殖托管基地

马术学校暨青少年课外活动营地

赛马场

项目规划

泾口天海湖康养小镇

世界气候公园（矿坑）：占地 3800亩
建面 16万m²

华南药库现代中药产业区：占地 7.5万亩

中药产业园区：占地 300亩，建面 12万m²

中药主题观光农场：占地 2000亩

“小马农场”主题观光牧场：占地 2000亩

六祖禅文化健康主题度假区：占地1700亩
建面 68万m²

康复医院+健康云：建筑面积 5万m²

高校教育+教育云：占地 1000亩
建筑面积 40万m²

康育特色社区：占地 1500亩，建面 80万m²

以六祖文化为主题的菩提公园禅修度假区

发挥中医药优势资源，建设健康主题体娱度假区

建设大湾区独具特色的国医康养度假旅居圣地

项目规划

泾口天海湖康养小镇

世界气候公园（矿坑）：占地 3800亩
建面 16万m²

华南药库现代中药产业区：占地 7.5万亩

中药产业园区：占地 300亩，建面 12万m²

中药主题观光农场：占地 2000亩

“小马农场”主题观光牧场：占地 2000亩

六祖禅文化健康主题度假区：占地1700亩
建面 68万m²

康复医院+健康云：建筑面积 5万m²

高校教育+教育云：占地 1000亩
建筑面积 40万m²

康育特色社区：占地 1500亩，建面 80万m²

拟联合南方医院建设约300床的康复医院

发挥中医药优势、以田园康复疗法和“健康云客服”为特色

提供优质先进的康复治疗 and 远程居家健康服务

项目规划

泾口天海湖康养小镇

世界气候公园（矿坑）：占地 3800亩
建面 16万m²

华南药库现代中药产业区：占地 7.5万亩

中药产业园区：占地 300亩，建面 12万m²

中药主题观光农场：占地 2000亩

“小马农场”主题观光牧场：占地 2000亩

六祖禅文化健康主题度假区：占地1700亩
建面 68万m²

康复医院+健康云：建筑面积 5万m²

高校教育+教育云：占地 1000亩
建筑面积 40万m²

康育特色社区：占地 1500亩，建面 80万m²

建设农业技术学院、护理技术学院

培养农业人才、康复护理人才

广泛开展人力资源有序流动云客服新业态

为四会地方财政拓展长效收入资源

项目规划

泾口天海湖康养小镇

世界气候公园（矿坑）：占地 3800亩
建面 16万m²

华南药库现代中药产业区：占地 7.5万亩

中药产业园区：占地 300亩，建面 12万m²

中药主题观光农场：占地 2000亩

“小马农场”主题观光牧场：占地 2000亩

六祖禅文化健康主题度假区：占地1700亩
建面 68万m²

康复医院+健康云：建筑面积 5万m²

高校教育+教育云：占地 1000亩
建筑面积 40万m²

康育特色社区：占地 1500亩，建面 80万m²

发挥资源优势，建设大湾区配套完善的康养主题生活居住区

提供多类型、多层次的优质教育型康养服务

Thank You !

